

広報用写真申込書 Fax:054-273-1518 Mail:info@shizubi.jp

静岡市美術館 写真貸出担当：大庭 Tel:054-273-1515

「キューガーデン 英国王室が愛した花々 シャーロット王妃とボタニカルアート」の広報用写真(データ)1~8を希望される方は、本用紙に必要事項をご記入の上、上記FAX番号、もしくはEメールでお申込みください。

ご希望の写真番号

掲載予定日

御社名 (ご担当者名)

貴媒体・番組名

ご住所

TEL

FAX

E-mail

読者招待券 希望する (5組10枚) 希望しない

備考

広報用写真の使用に関するお願いとご注意

このたびは「キューガーデン 英国王室が愛した花々 シャーロット王妃とボタニカルアート」をご紹介いただき、誠にありがとうございます。貴媒体にて本展の作品の写真を使用される場合、下記の規定に基づいてご使用をお願い申し上げます。

【本展の広報用写真の掲載・使用について】

*1 作品は全図で使用してください。部分使用やトリミング、作品に文字やほかのイメージを重ねることはできません。

*2 ご使用の際は、必ずクレジット(作家名、作品名、制作年、収蔵先、撮影者)を明記してください。

*3 作品の画像のご使用は本展の告知を目的とした記事・番組に限ります。

また、本展終了後の掲載、放送などは原則としてご容赦願います。

*4 デジタル画像は全てjpgです。ご送付の手段についてはメール送信となります。

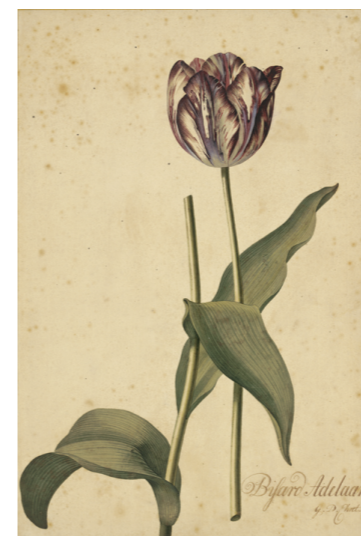
*5 ご掲載紙・誌を1部御寄贈いただけますようお願いいたします。



◀1
トマス・ハーヴェイ夫人
《ローザ・ケンティフォリア(キャベツローズ)とローザ・ガリカ(フレンチローズ)の栽培品種(バラ科)》
1800年
水彩、紙
キュー王立植物園
©The Board of Trustees of the Royal Botanic Gardens, Kew



2▶
《モスローズ(バラ科)》
1788年 銅版画、手彩色、紙 個人蔵
Photo Brain Trust Inc.



3
ゲオルク・ディオニシウス・エーレット
《チューリップ属の栽培品種「Bisard Adelaar」(ユリ科)》
1740年 水彩、紙 キュー王立植物園
©The Board of Trustees of the Royal Botanic Gardens, Kew



4
フランツ・アンドレアス・パウアー
《ゴクラクチョウカ(ストレリチア・レギネ) (ゴクラクチョウカ科)》1818年
石版画、手彩色、紙 キュー王立植物園
©The Board of Trustees of the Royal Botanic Gardens, Kew



5
シデナム・ティースト・エドワーズ
《チョウマメ(マメ科)》
1813年 黒鉛、水彩、紙 キュー王立植物園
©The Board of Trustees of the Royal Botanic Gardens, Kew



6
シデナム・ティースト・エドワーズ
《ポタンの栽培品種(ポタン科)》
1809年 銅版画、手彩色、紙 個人蔵
Photo Brain Trust Inc.



7
ウェッジウッド《蓋付き深皿(クイーンズウェア)》
1765-1770年 クリームウェア(陶器)、エナメル彩
個人蔵
Photo Michael Whiteway



8
ウェッジウッド
《カメオ・ブローチ「シャーロット王妃」》
20世紀 ジャスパーウェア(炆器)
個人蔵 Photo Michael Whiteway