

広報用写真申込書 Fax:054-273-1518 Mail:info@shizubi.jp

静岡市美術館 写真貸出担当：大庭 Tel:054-273-1515

「ランス美術館コレクション 風景画のはじまり コローから印象派へ」の広報用写真(データ)1~9を希望される方は、本用紙に必要事項をご記入の上、上記FAX番号、もしくはEメールでお申込みください。

ご希望の写真番号

掲載予定日

御社名 (ご担当者名)

貴媒体・番組名

〒 -
ご住所

TEL

FAX

E-mail

読者招待券 希望する(5組10枚) 希望しない

備考

広報用写真の使用に関するお願いとご注意

このたびは、「ランス美術館コレクション 風景画のはじまり コローから印象派へ」をご紹介いただき、誠にありがとうございます。
貴媒体にて本展の作品の写真を使用される場合、下記の規定に基づいてご使用をお願い申し上げます。

【本展の広報用写真の掲載・使用について】

*1 作品は全図で使用してください。部分使用やトリミング、作品に文字やほかのイメージを重ねることはできません。

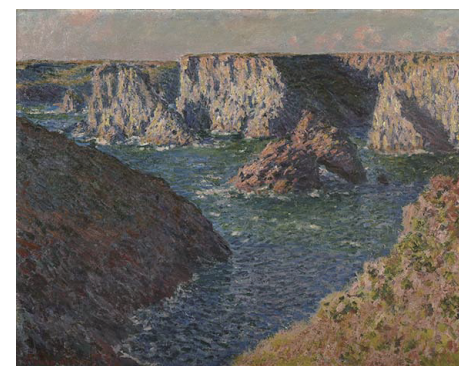
*2 ご使用の際は、必ずクレジット(作家名、作品名、制作年、収蔵先、写真クレジット)を明記してください。

*3 作品の画像のご使用は本展の告知を目的とした記事・番組に限ります。

また、本展終了後の掲載、放送などは原則としてご容赦願います。

*4 デジタル画像は全てjpgです。ご送付の手段についてはメール送信となります。

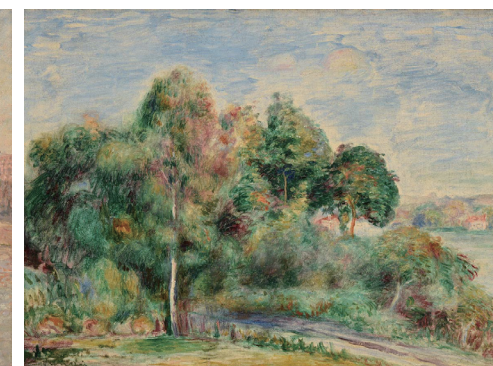
*5 ご掲載紙・誌を1部御寄贈いただけますようお願いいたします。



1 クロード・モネ《ペリールの岩礁》 1886年
油彩/カンヴァス
Inv. 907.19.191 ランス美術館
© MBA Reims 2019 / Photo: C.Devleeschauer



2 カミュー・ピサロ《ルーヴル美術館》 1902年
油彩/カンヴァス
Inv. 907.19.208 ランス美術館
© MBA Reims 2019 / Photo: C.Devleeschauer



3 ビエール・オーギュスト・ルノワール《風景》 1890年頃
油彩/板に裏打ちされたカンヴァス
Inv. 949.1.61 ランス美術館
© MBA Reims 2019 / Photo: C.Devleeschauer



4 ジャン＝バティスト・カミュー・コロー《ヴィラ・メディチの噴水盤》
1825-28年頃、1845年以降に加筆
油彩/カンヴァス
Inv. 928.13.4 ランス美術館
© MBA Reims 2019 / Photo: C.Devleeschauer



5 ジャン＝バティスト・カミュー・コロー《イタリアのダンス》 1865-70年
油彩/カンヴァス
Inv. 887.3.1 ランス美術館
© MBA Reims 2019 / Photo: C.Devleeschauer



6 ギュスターヴ・クールベ《レマン湖の岸辺(急流)》 1875年頃
油彩/カンヴァス
Inv. 907.19.73 ランス美術館
© MBA Reims 2019 / Photo: C.Devleeschauer



7 シャルル＝フランソワ・ドービニー《風景、雨模様空》 1865年
油彩/板
Inv. 907.19.79 ランス美術館
© MBA Reims 2019 / Photo: C.Devleeschauer



8 ウジェーヌ・ブーダン《水飲み場の牛の群れ》 1880-95年
油彩/カンヴァス
Inv. 907.19.33 ランス美術館
© MBA Reims 2019 / Photo: C.Devleeschauer



9 アドルフ・ホルティエ《風景画家たち(レオン・ロワールに基づく)》
『田園の風景画家』 1876年
エッチング/紙 個人蔵