

広報用写真申込書 Fax: 054-273-1518 Mail: info@shizubi.jp

静岡市美術館 写真貸出担当: 岡田・大庭 Tel: 054-273-1515

「平等院鳳凰堂と浄土院 その美と信仰」の広報用写真（データ）1～7を希望される方は、本用紙に必要事項をご記入の上、上記 FAX 番号、もしくは Eメールでお申込みください。

ご希望の写真番号 _____

掲載予定日 _____

御社名 _____ (ご担当者名) _____

貴媒体・番組名 _____

〒 _____
ご住所 _____

TEL _____

FAX _____

E-mail _____

読者招待券 希望する (5組10枚) 希望しない

備考 _____

キリトリ線



1 国宝《雲中供養菩薩像 南1号》
天喜元(1053)年 平等院蔵 ©平等院 [後期展示]



2 国宝《雲中供養菩薩像 北1号》
天喜元(1053)年 平等院蔵 ©平等院 [前期展示]



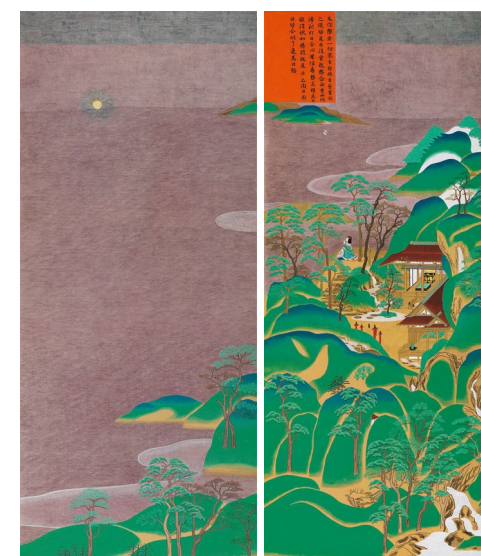
3 宇治市指定文化財《伝帝釈天立像》
平安時代(11世紀) 浄土院蔵 ©平等院



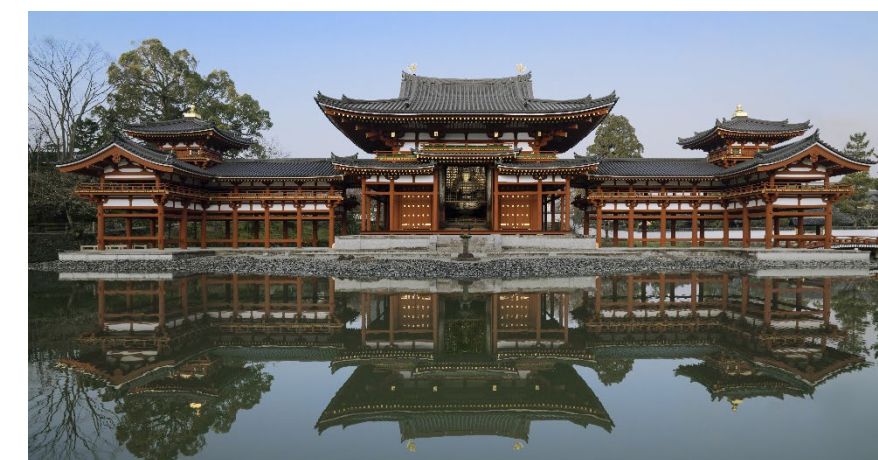
4 《藤原頼道像》江戸時代(17-18世紀)
浄土院蔵 ©平等院



5 宇治市指定文化財 伝野山雪《籬に梅図(養林庵書院襖絵)》江戸時代(17世紀)
浄土院蔵 ©平等院



6 荒木恵信《日想観図 想定復元模写》
平成24(2012)年 平等院蔵 ©平等院 [後期展示]



7 国宝 平等院鳳凰堂正面全景 ©平等院

広報用写真の使用に関するお願いとご注意

このたびは、「平等院鳳凰堂と浄土院 その美と信仰」をご紹介いただき、誠にありがとうございます。
貴媒体にて本展の作品の写真を使用される場合、下記の規定に基づいてご使用をお願い申し上げます。

【本展の広報用写真の掲載・使用について】

- *1 作品は全図で使用してください。部分使用やトリミング、作品に文字やほかのイメージを重ねることはできません。
- *2 ご使用の際は、必ずクレジット(作家名、作品名、制作年、収蔵先、写真クレジット)を明記してください。
- *3 作品の画像のご使用は本展の告知を目的とした記事・番組に限ります。
また、本展終了後の掲載、放送などは原則としてご容赦願います。
- *4 デジタル画像は全て jpg です。ご送付の手段についてはメール送信となります。
- *5 ご掲載紙・誌を1部御寄贈いただけますようお願いいたします。