

広報用写真申込書 Fax:054-273-1518 Mail:info@shizubi.jp

静岡市美術館 写真貸出担当:大庭・岡田 Tel 054-273-1515

「スイス プチ・パレ美術館展 花ひらくフランス絵画」の広報用写真(データ)1~9を希望される方は、本用紙に必要事項をご記入の上、上記FAX番号、もしくはEメールでお申込みください。

ご希望の写真番号

掲載予定日

御社名

(ご担当者名)

貴媒体・番組名

ご住所

TEL

FAX

E-mail

読者招待券

希望する(5組10枚)

希望しない

備考

広報用写真の使用に関するお願いとご注意

このたびは、「スイス プチ・パレ美術館展 花ひらくフランス絵画」をご紹介いただき、誠にありがとうございます。貴媒体にて本展の作品の写真を使用される場合、下記の規定に基づいてご使用をお願い申し上げます。

【本展の広報用写真の掲載・使用について】

- *1 作品は全図で使用してください。部分使用やトリミング、作品に文字やほかのイメージを重ねることはできません。
*2 ご使用の際は、必ずクレジット(作家名、作品名、制作年、収蔵先、写真クレジット)を明記してください。
*3 作品の画像のご使用は本展の告知を目的とした記事・番組に限ります。
また、本展終了後の掲載、放送などは原則としてご容赦願います。
*4 デジタル画像は全てjpgです。ご送付の手段についてはメール送信となります。
*5 ご掲載紙・誌を1部御寄贈いただけますようお願いいたします。



1 オーギュスト・ルノワール 《詩人アリス・ヴァリエール=メルツパッハの肖像》1913年 油彩/カンヴァス スイス プチ・パレ美術館 ASSOCIATION DES AMIS DU PETIT PALAIS, GENEVE



2 アルベール・デュボワ=ピエ 《冬の風景》1888-89年 油彩/カンヴァス スイス プチ・パレ美術館 ASSOCIATION DES AMIS DU PETIT PALAIS, GENEVE



3 ポール=エリー・ランソン 《海辺の風景》1895年 油彩/カンヴァス スイス プチ・パレ美術館 ASSOCIATION DES AMIS DU PETIT PALAIS, GENEVE



4 モーリス・ドニ 《休暇中の宿題》1906年 油彩/カンヴァス スイス プチ・パレ美術館 ASSOCIATION DES AMIS DU PETIT PALAIS, GENEVE



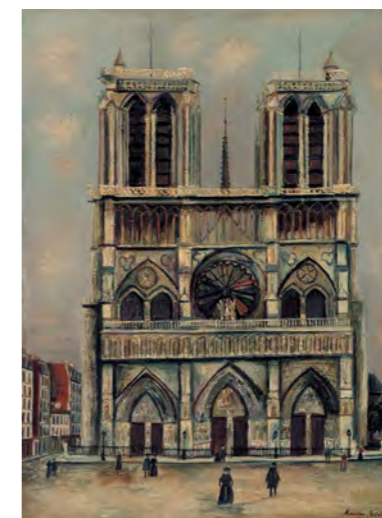
5 アンリ・マンギャン 《ヴィルフランシュの道》1913年 油彩/カンヴァス スイス プチ・パレ美術館 ASSOCIATION DES AMIS DU PETIT PALAIS, GENEVE



6 ラウル・デュフィ 《マルセイユの市場》1903年 油彩/カンヴァス スイス プチ・パレ美術館 ASSOCIATION DES AMIS DU PETIT PALAIS, GENEVE



7 ジャン・メツァンジェ 《スフィンクス》1920年 油彩/カンヴァス スイス プチ・パレ美術館 ASSOCIATION DES AMIS DU PETIT PALAIS, GENEVE



8 モーリス・ユトリロ 《ノートルダム》1917年 油彩/カンヴァス スイス プチ・パレ美術館 ASSOCIATION DES AMIS DU PETIT PALAIS, GENEVE



9 ジョルジュ・ポッティエニ 《バーで待つサラ・ベルナルの肖像》1907年 油彩/カンヴァス スイス プチ・パレ美術館 ASSOCIATION DES AMIS DU PETIT PALAIS, GENEVE