

広報用写真申込書 Fax:054-273-1518 Mail:info@shizubi.jp

静岡市美術館 写真貸出担当:岡田、大庭 Tel:054-273-1515

「令和6年度国立美術館巡回展 写真をめぐる100年のものがたり 京都国立近代美術館コレクションを中心に」の広報用写真(データ) 1~8を希望される方は、本用紙に必要事項をご記入の上、上記FAX番号、もしくはEメールでお申込みください。

ご希望の写真番号 _____

掲載予定日 _____

御社名 _____ (ご担当者名)

貴媒体・番組名 _____

〒 _____

ご住所 _____

TEL _____

FAX _____

E-mail _____

読者招待券 希望する(5組10枚) 希望しない

備考 _____

広報用写真の使用に関するお願いとご注意

このたびは「令和6年度国立美術館巡回展 写真をめぐる100年のものがたり 京都国立近代美術館コレクションを中心に」をご紹介いただき、誠にありがとうございます。貴媒体にて本展の作品の写真を使用される場合、下記の規定に基づいてご使用をお願い申し上げます。

【本展の広報用写真の掲載・使用について】

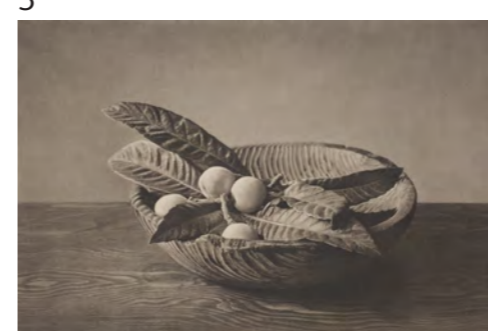
- *1 作品は全図で使用してください。部分使用やトリミング、作品に文字やほかのイメージを重ねることはできません。
- *2 ご使用の際は、必ず**右記クレジット**をすべて明記してください。
- *3 WEB媒体に掲載する場合は、画像を72dpi以内に設定のうえ、コピーガードを施しダウンロード不可にしてください。
- *4 作品の画像のご使用は本展の告知を目的とした記事・番組に限ります。
また、本展終了後の掲載、放送などは原則としてご容赦願います。
- *5 デジタル画像は全てjpgです。ご送付の手段についてはメール送信となります。
- *6 ご掲載紙・誌を1部御寄贈いただけますようお願いいたします。WEB媒体は掲載URLをお知らせください。



1



3



6



2



4



7



5



8

- 1 | ルイス・ハイン《綿糸工場の子供達》1908-13年 ゼラチン・シルバー・プリント 京都国立近代美術館
- 2 | エドゥアード・マイブリッジ《アニマル・ロコモーション #712》1887年頃 コロタイプ 京都国立近代美術館
- 3 | アルフレッド・スティーグリッツ《三等船室》1907年 フォトグラビア 京都国立近代美術館
- 4 | フレデリック・H・エヴァンス《ブルージュ大聖堂、南側廊》1903年頃 京都国立近代美術館
- 5 | ウジェーヌ・アジェ《マネキン》1900年 京都国立近代美術館
- 6 | 野島康三 題名不詳 1930年 ブロムオイル・プリント 京都国立近代美術館
- 7 | エドワード・ウェストン《「E」タウン、ニュー・メキシコ》1933年 ゼラチン・シルバー・プリント 京都国立近代美術館
- 8 | やなぎみわ《案内嬢の部屋1F》1997年 Cプリント(2点組) 京都国立近代美術館