

広報用写真申込書 Fax:054-273-1518 Mail:info@shizubi.jp

静岡市美術館 写真貸出担当:岡田、大庭 Tel:054-273-1515

「北欧の神秘—ノルウェー・スウェーデン・フィンランドの絵画」の広報用写真(データ) 1~9を希望される方は、本用紙に必要事項をご記入の上、上記FAX番号、もしくはEメールでお申込みください。

ご希望の写真番号

掲載予定日

御社名 (ご担当者名)

貴媒体・番組名

〒

ご住所

TEL

FAX

E-mail

読者招待券 希望する(5組10枚) 希望しない

備考

広報用写真の使用に関するお願いとご注意

このたびは「北欧の神秘—ノルウェー・スウェーデン・フィンランドの絵画」をご紹介いただき、誠にありがとうございます。貴媒体にて本展の作品の写真を使用される場合、下記の規定に基づいてご使用をお願い申し上げます。

【本展の広報用写真の掲載・使用について】

- \*1 作品は全図で使用してください。部分使用やトリミング、作品に文字やほかのイメージを重ねることはできません。
\*2 ご使用の際は、必ずクレジット(作家名、作品名、制作年、収蔵先、写真クレジット)を明記してください。
\*3 作品の画像のご使用は本展の告知を目的とした記事・番組に限ります。
また、本展終了後の掲載、放送は原則としてご容赦願います。
\*4 デジタル画像は全てjpgです。ご送付の手段についてはメール送信となります。
\*5 ご掲載紙・誌を1部御寄贈いただけますようお願いいたします。WEB媒体は掲載URLをお知らせください。



1 エドヴァルド・ムンク《フィヨルドの冬》1915年 油彩・カンヴァス ノルウェー国立美術館 Photo: Nasjonalmuseet/Børre Høstland



2 エドヴァルド・ムンク《ベランダにて》1902年 油彩・カンヴァス ノルウェー国立美術館 Photo: Nasjonalmuseet/Børre Høstland



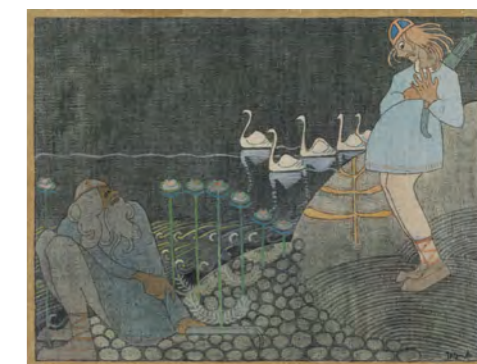
3 テオドル・キッテルセン《トロルのシラミとりをする姫》1900年 油彩・カンヴァス ノルウェー国立美術館 Photo: Nasjonalmuseet/Børre Høstland



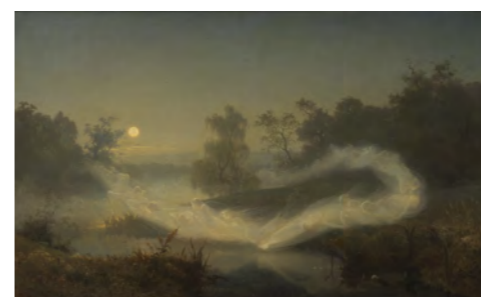
4 アクセリ・ガッレン=カッレラ《画家の母》1896年 テンペラ・カンヴァス スウェーデン国立美術館 Photo: Bodil Beckman / Nationalmuseum



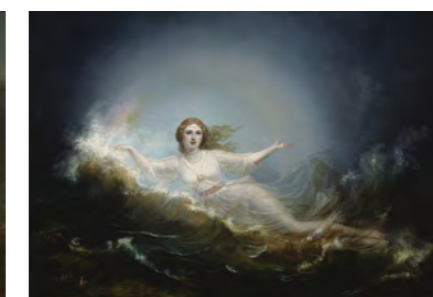
5 ニコライ・アストルプ《ユルステルの春の夜》1926年 油彩・カンヴァス ノルウェー国立美術館 Photo: Nasjonalmuseet/Frode Larsen



6 ヨセフ・アラネン《レンミンカイネンと牛飼い》1919-1920年 テンペラ・カンヴァス フィンランド国立アテネウム美術館 Photo: Finlands Nationalgalleri / Jenni Nurminen



7 アウグスト・マルムストゥルム《踊る妖精たち》1866年 油彩・カンヴァス スウェーデン国立美術館 Photo: Cecilia Heisser / Nationalmuseum



8 ロベルト・ヴィルヘルム・エークマン《イルマタル》1860年 油彩・カンヴァス フィンランド国立アテネウム美術館 Photo: Finlands Nationalgalleri / Hannu Aaltonen



9 エウシェン王子《工場、ヴァルデマッシュウッドからサルトシュークヴァーン製粉工場の眺め》制作年不詳 油彩・カンヴァス スウェーデン国立美術館 Photo: Erik Cornelius / Nationalmuseum