

画像を使用の際はクレジットの末尾に「笠岡市立竹喬美術館蔵」と明記してください。

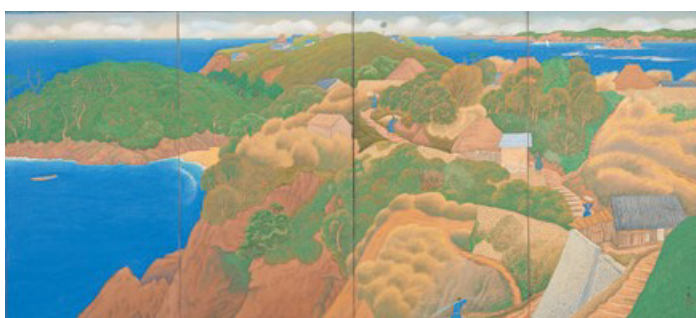
以下の画像以外をご希望の場合はご一報ください。



1、小野竹喬《野辺》1967年



2、小野竹喬  
《島二作 (早春・冬の丘)》1916年



3、重要文化財 小野竹喬《波切村》1918年 (展示期間：4/26-5/6)



4、小野竹喬《仲秋の月》1947年



5、小野竹喬《樹間の茜》1974年

静岡市美術館「笠岡市立竹喬美術館名品展 うつりゆく自然を描く 小野竹喬の世界」

広報用写真申込書 Fax:054-273-1518 Mail:info@shizubi.jp

静岡市美術館 画像貸出担当:大庭・岡田 Tel:054-273-1515

本展の広報用画像(データ)1~5を希望される方は、  
本用紙に必要事項をご記入の上、上記FAX番号、もしくはEメールでお申込みください。

ご希望の画像番号

掲載予定日

御社名

(ご担当者名)

貴媒体・番組名

〒

ご住所

TEL

FAX

E-mail

読者招待券 希望する(5組10枚) 希望しない ※2025年2月下旬以降のお渡しとなります。

備考

### 広報用写真の使用に関するお願いとご注意

このたびは、「小野竹喬の世界」展をご紹介いただき、誠にありがとうございます。

貴媒体にて本展の作品の画像を使用される場合、下記の規定に基づいてご使用をお願い申し上げます。

#### 【本展の広報用画像の掲載・使用について】

\*1 基本的に全図で使用してください。部分使用やトリミング、文字やほかのイメージを重ねることはできません。

\*2 ご使用の際は、必ず広報画像一覧記載のクレジット(作者名、作品名、所蔵先等)を明記してください。

\*3 作品の画像のご使用は本展の告知を目的とした記事・番組に限ります。

また、本展終了後の掲載、放送などは原則としてご容赦願います。

\*4 デジタル画像は全てjpgです。ご送付の手段についてはメール送信となります。

\*5 ご掲載紙・誌を1部御寄贈いただけますようお願いいたします。